

FC 置物櫃

DC 防潮箱

WB 工作桌

RC 工作站

ST 零件櫃

FO 快取盒

CT 工具車

HB 整理盒

TB 工具箱

SH 輕辦公

DD 文具整理

MB 居家收納

高效率的工業收納管理

企業產能再提升,作業程序更流暢



DIY



高荷重



耐刮烤漆



SGS測試

RC Heavy-Duty Shelves

工業效率架/高效率工作站

(W=4169cm)

RCH-313

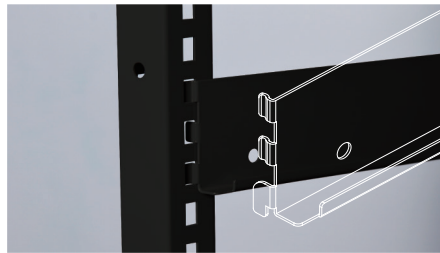
RCD-3A51

RCC-3A01

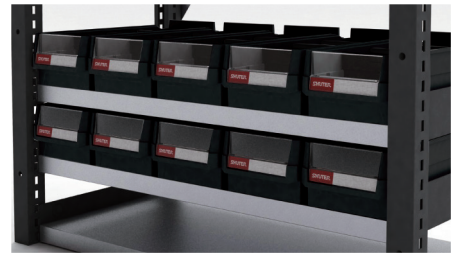
RCT-4A1



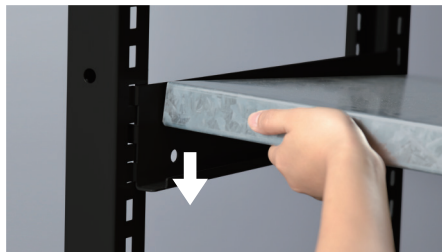
層板鉤免螺絲



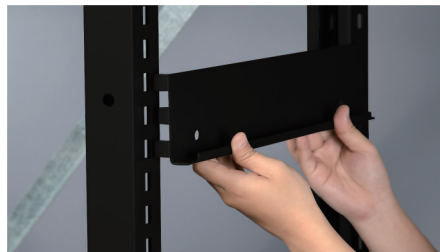
專利層板鉤,層板更牢固



可搭配 SHUTER HD-1641 分類抽屜



層板高低可調,材質為熱浸鍍鋅鋼板



效率架可左右擴充組合



可搭配 SHUTER HB 分類盒



工作桌型
RCT-4A1 (62-01)
1340W x 625D x 2055H mm

上層置物櫃
包含層架(2入)與鎖扣(2入)
868.3W x 465.5D x 404H mm



下層置物櫃
包含層架(2入)與鎖扣(2入)
868.3W x 465.4D x 1013H mm



效率置物櫃型
RCC-3A01 (62-02)
943W x 501D x 2055H mm



效率抽屜型
RCD-3A51 (62-03)
943W x 476D x 2055H mm

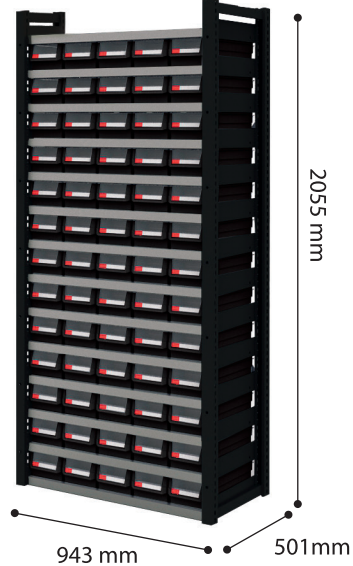
荷重抽屜



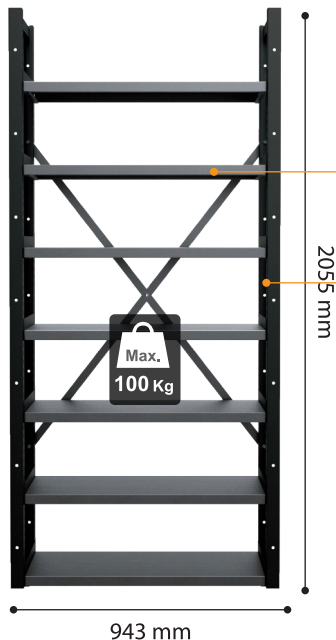
805W x 357D x 61.8H mm



長隔片x1, 短隔片x4
805W x 346D x 169.8H mm



零件抽屜型
RCH-313 (62-04)
943W x 468D x 2055H mm

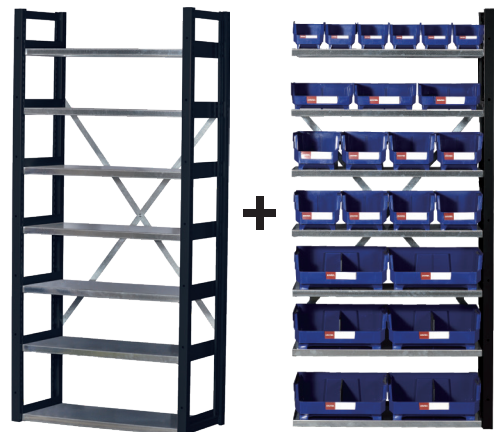


層板
846W x 412D x 35H mm
進口鍍鋅板
支架
466W x 2030D x 46H mm
粉體烤漆

工業效率架
RC-9520 (62-05)
943W x 468D x 2055H mm



- 效率架可左右擴充組合
- 層板耐重100kg · 整體安全荷重700kg
- 可搭配HB系列整理盒或HD-1641抽屜



RC-9520 擴充單元

搭配HB分類盒

FC 置物櫃

DC 防潮箱

WB 工作桌

RC 工作站

ST 零件櫃

FO 快取盒

CT 工具車

HB 整理盒

TB 工具箱

SH 輕辦公

DD 文具整理

MB 居家收納