



達鼎雷射

TATING LASER



《TLFC-6060》雷射切割機

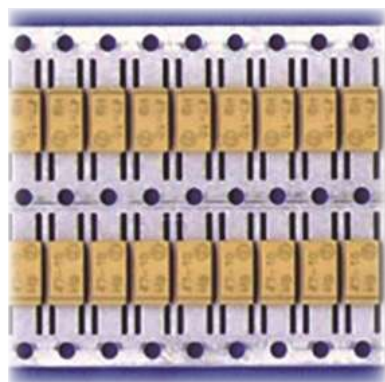
光纖雷射雕刻機

Fiber Laser Marking Machine

樣品展示



【不鏽鋼雕刻】



【電子原件雕刻】



【旋轉刻度雕刻】



【鋁陽極本色刻黑】



【不鏽鋼彩雕】



【鏡片雕刻】



【ABS塑料雕刻】

應用範圍

各式手工具、刀具、汽機車零件、腳踏車零件

機械五金、刻度環、刻度尺、鑽頭、軸承、銘板

電子零件、IC、PCB板、按鍵、面板、連接器

醫療器材、衛浴設備、手錶、樂器



英國SPI

功率(W)	10 ~ 50
加工範圍(mm)	70*70 ~ 300*300
雷射尺寸(mm)	470(L)*105(W)*160(H)
主機尺寸(mm)	500(D)*220(W)*295(H)



落地式

功率(W)	10 ~ 50
加工範圍(mm)	70*70 ~ 300*300
雷射尺寸(mm)	470(L)*105(W)*160(H)
主機尺寸(mm)	500(D)*220(W)*295(H)



落地一體式

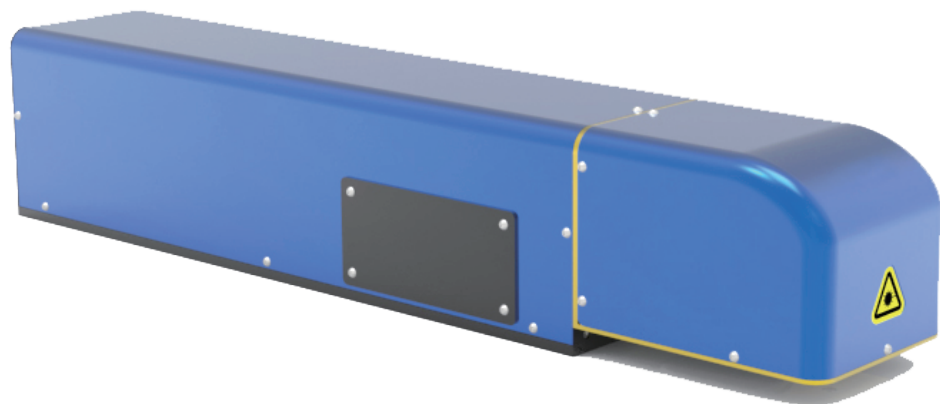
功率(W)	10 ~ 50
加工範圍(mm)	70*70 ~ 300*300
尺寸(mm)	700(D)*850(W)*1400(H)



四軸程控

功率(W)	10 ~ 50
加工範圍(mm)	70*70 ~ 300*300
尺寸(mm)	600(D)*380(W)*920(H)

3D、曲度、大範圍 雷射雕刻機



產品特色

輕鬆應對3D曲面、大範圍雕刻，免去接圖困擾

應用範圍

可搭配CO2、光纖、紫光雷射

金屬與非金屬製品浮雕、深雕

樣品展示



【金屬曲度浮雕】



【木製品浮雕】



【曲度雕刻】



【布類大幅面雕刻】

355um/266um紫光雷射雕刻機

UV Laser Marking Machine

應用範圍

標記、劃線、刻碼、鑽石切割與標記

生物醫療、印刷電路板的微加工

半導體、光伏行業加工 & 晶圓劃線 & 玻璃、矽基板切割

功率(W)	1 ~ 20
冷卻方式	風冷 / 水冷
加工範圍(mm)	70*70 ~ 180*180
尺寸(mm)	580(L)*170(W)*200(H)



樣品展示



【電燈開關】



【燈泡燈座】



【紙類】



【手機線材】

光纖雷射切割機

Fiber Laser Cutting Machine

樣品展示



【不鏽鋼圓管】



【不鏽鋼方管】



【不鏽鋼鑽孔】



【不鏽鋼鏡框】



【碳鋼板】



【不鏽鋼板】



【黃銅板】

精密 光纖雷射切割機

- ◎ 定位精度 $\pm 0.02\text{mm/m}$
- ◎ 重複定位精度 $\pm 0.02\text{mm/m}$
- ◎ 最大運行速度 40M/min
- ◎ 最大加速度 1.0G

產品特色

廣泛用於眼鏡、電子、電器等精密機械五金、微電子行業

切面光滑，質量好，變形小，精度高、速度快、低能耗

雙工位設計，節省上下料時間，增加產能，提高效率

適用材料

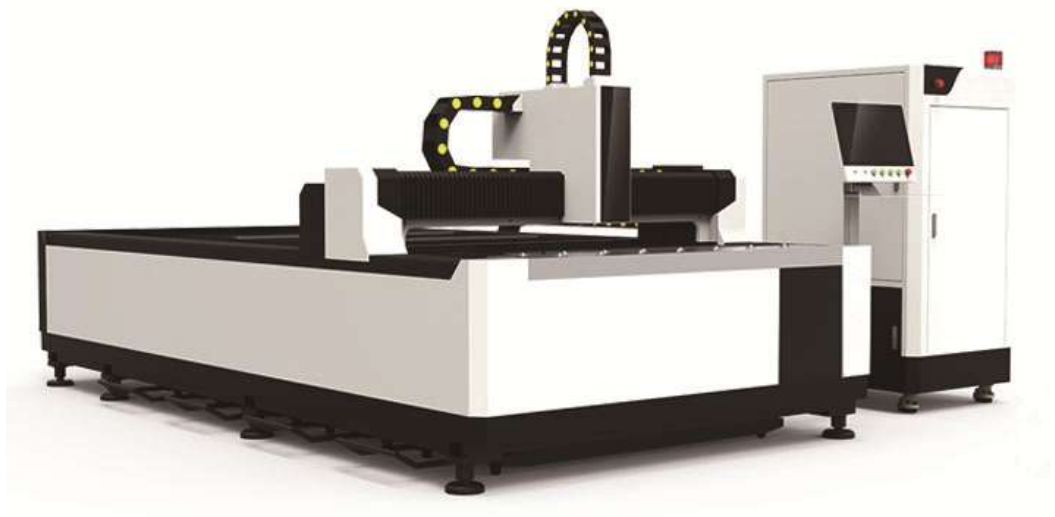
碳鋼板、不鏽鋼板、金鋁合金、銅合金等金屬材料



型號	TLFC-6040	TLFC-6060
加工範圍(mm)	600*400	600*600
雷射功率(W)	500 ~ 1500	500 ~ 2500
尺寸(mm)	1360(D)*1780(W)*1880(H)	

開放式中高功率 光纖雷射切割機

- ◎ 定位精度 $\pm 0.03\text{mm/m}$
- ◎ 重複定位精度 $\pm 0.02\text{mm/m}$
- ◎ 最大運行速度 100M/min
- ◎ 最大加速度 1.2G



產品特色

重型板焊床身設計，加速度可達 1.2G

採斜壓塊裝置，床身更加穩定

採用錳鋼橫樑，重量輕、強度高

適用材料

不鏽鋼、碳鋼、錳鋼、鍍鋅等各種合金板材

加工範圍(mm)	1500*3000 / 1500*4000 / 1500*6000 2000*4000 / 2000*6000 / 2500*6000
雷射功率(W)	2200 ~ 4000
尺寸(mm)	4412(D)*2747(W)*1980(H)
整機重量(T)	4.5

全封閉管材專用 光纖雷射切割機

- ◎ 定位精度 $\pm 0.03\text{mm/m}$
- ◎ 重複定位精度 $\pm 0.02\text{mm/m}$
- ◎ 最大運行速度 40M/min
- ◎ 最大加速度 0.8G



產品特色

針對圓形、矩形等不同型材進行高速高質量切割

切割精細，有效降低損耗

導軌自動潤滑，前後全氣動卡盤

拐角快速切割系統，極大提高切割效率

適用材料

不鏽鋼、碳鋼、錳鋼、鍍鋅等各種合金管材

加工長度(M)	6M/8M	雷射功率(W)	500 ~ 2200	機床承載(Kg)	220
加工直徑(mm)	20 ~ 215	尺寸(mm)	10900(D)*2002(W)*2143(H)	整機重量(T)	5

開放式 管板一體



光纖雷射切割機

- ◎ 定位精度 $\pm 0.03\text{mm/m}$
- ◎ 重複定位精度 $\pm 0.02\text{mm/m}$
- ◎ 最大運行速度 100M/min
- ◎ 最大加速度 1.2G

產品特色

適用於管材、板材兩種型材的切割

前後雙驅動，保證切割精度

管材卡盤自定中心功能，無需調節卡爪

適用材料

不鏽鋼、碳鋼、錳鋼、鍍鋅等各種合金管材／板材



加工範圍(mm)	1500*3000／1500*4000／1500*6000／2000*4000／2000*6000	雷射功率(W)	500 ~ 4000	3M尺寸(mm)	5170(D)*5000(W)*2000(H)
		加工長度(M)	3M／6M	6M尺寸(mm)	8170(D)*5000(W)*2000(H)
加工直徑(mm)	20 ~ 215	整機重量(T)	5		

雷射焊接機

Laser Welding Machine

產品特色

焊縫寬度小、熱影響區小、變形小、焊接速度快

焊縫美觀、平整，不需二次處理

焊縫質量高、無氣孔，可減少焊優化母材雜質

可精確控制，聚焦光點小，可高精度定位，易實現自動化

應用範圍

醫療、電子、光纖耦合器件、顯像管電子槍、金屬零件

手機震動馬達、鐘錶精密零件、汽車鋼片等精密焊接



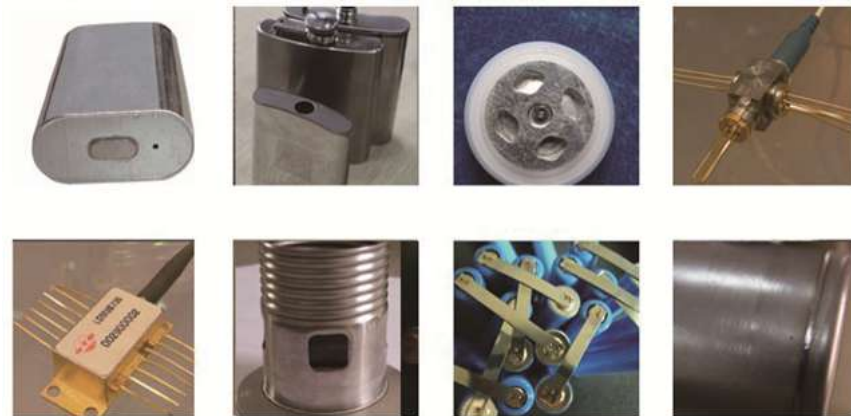
【模具焊補／點焊機】



【光纖焊接機】



【機械手臂焊接機】



煙塵異味過濾器

Laser Welding Machine

產品特色

機身一體化，輕巧不占空間

高科技聚氨酯原料輪面，耐磨、減震、不傷地板

風量可調，最大風量650立方米/小時

多層過濾，確保有害煙塵被淨化的更徹底

應用範圍

雷射切割、雷射雕刻、噴漆打磨、木工雕刻

油墨印刷、錫爐浸錫、烙鐵焊錫



【初效過濾棉】



【中效過濾棉】



【高效過濾棉】



The Best Technology In Tating Laser

台中總公司

412-49台中市大里區新仁四街5號

(04)2276-0765

(04)2278-7514

toplaser@toplaser.com.tw

台北分公司

244-50新北市林口區工二區工六路19號2樓

(02)2603-8585

(02)2602-3311



www.toplaser.com.tw